

# Seminário: Alternativas para o desenvolvimento da infraestrutura e do acesso em banda larga

## Secretaria de Assuntos Estratégicos, 2009

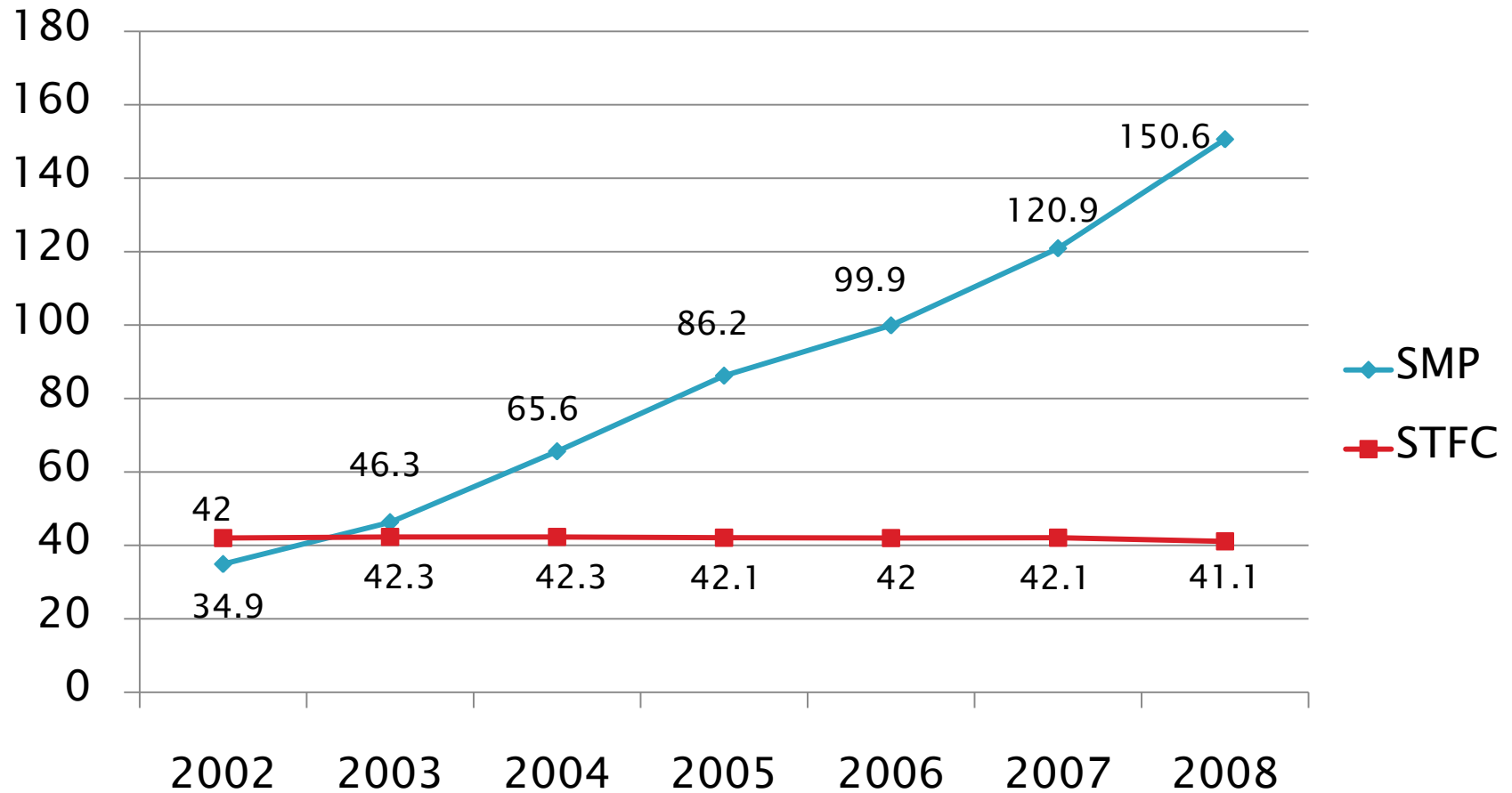
Painel 2 (16 de novembro):  
Impactos do desenvolvimento da banda larga e instituições regulatórias

“Política pública convergente:  
legislação divergente”

Márcio Iorio Aranha

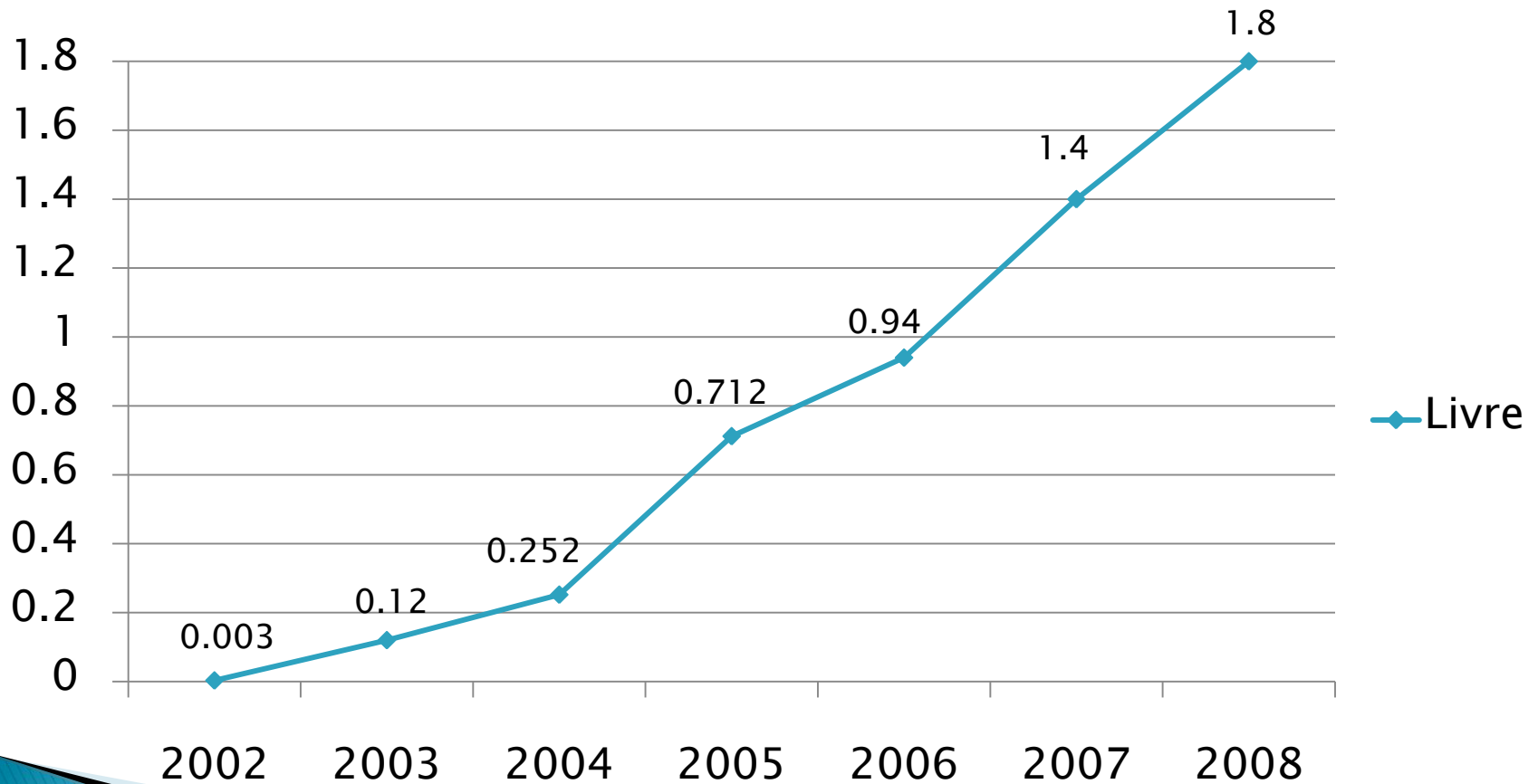


# Evolução do STFC e SMP no Brasil

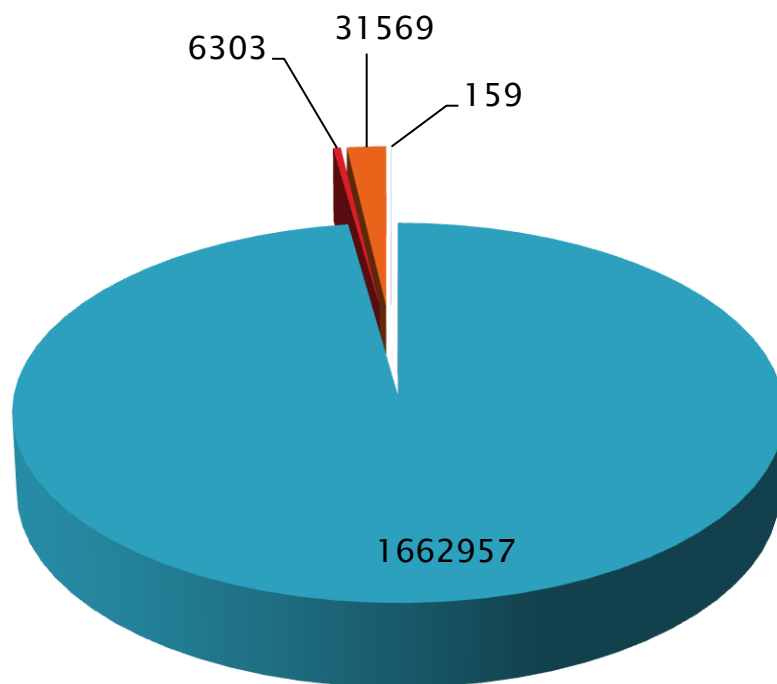


# Embratel Livre

## Livre



## Distribuição do Embratel Livre (Setembro de 2008)



- Usuários em cidades > 150.000 habitantes
- Usuários em cidades entre 100.000 and 150.000 habitantes
- Usuários em cidades < 100.000 habitantes
- Usuários do Embratel Livre com fio

*Vésper Portátil / Embratel Livre**Local Telecomunicações*

Modelo de negócios	Áreas cobertas, serviço sem tarifa de adesão, nicho de mercado	Economias de escala de terminais, baixo custo, planos acessíveis	Áreas com baixa cobertura, micro-operador, empreendedorismo local
Espectro	1975–1990 MHz (ERB – terminal) 1895–1910 MHz (Terminal – ERB)	1835–1838 MHz (ERB – terminal) 1740 MHz (Terminal – ERB)	
Tecnologia	CDMA	GSM	
Licença	Serviço: STFC Licenças de radiofrequência WLL	Serviço: STFC Licenças de radiofrequências secundárias	
Área	Todas as regiões (1, 2 e 3)	Código de área 85 a 88 (Região 1)	
Usuários / Consumidores	1.8 milhões (Dez, 2008)	2.600 (Dez, 2007)	

# *Local Telecomunicações* e o modelo de microprestadoras

Pequeno Operador de telecomunicações

Empreendedorismo local

Modelo de negócios inovador

Tecnologias de baixo custo

Região de pouco interesse para os operadores tradicionais

# Tendências

- ▶ Casos: STFC x SMP (mobilidade)
- ▶ Efeitos para a discussão da banda larga
  - 1988 (Constituição divergente)
  - 1990 (normatização primária divergente)
  - 2000 (normatização secundária divergente)

